



## Levé photogrammétrique d'une future rizière à Maraye, région de St. Louis (350 ha)

### Ouvrage

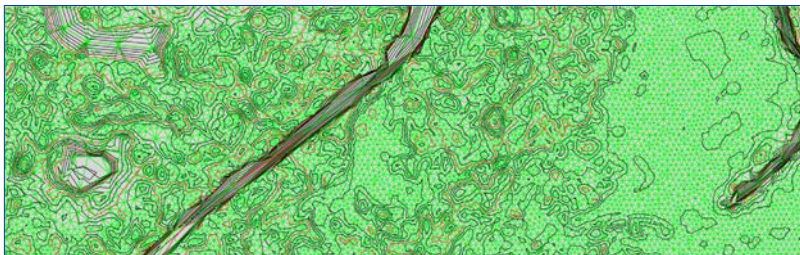
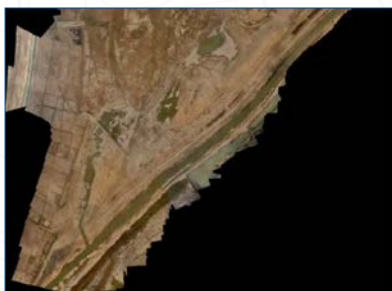
Levé photogrammétrique d'une future rizière à Maraye

### Maitre d'ouvrage

SC Afrique s.à r.l./ SPS s.à r.l. (Sylla Prestation Service s.à r.l.)

### Localisation

Maraye, région de St. Louis



### Descriptif sommaire

Études: 2017

### Nos missions

- Levé photogrammétrique par drone « SIRIUS Pro » équipé d'un GPS différentiel :
  - Surface 350 ha,
  - Résolution 10 cm
- Géoréférencement par GCPs
- Exploitation des nuages de points
- Fourniture d'un mnt

